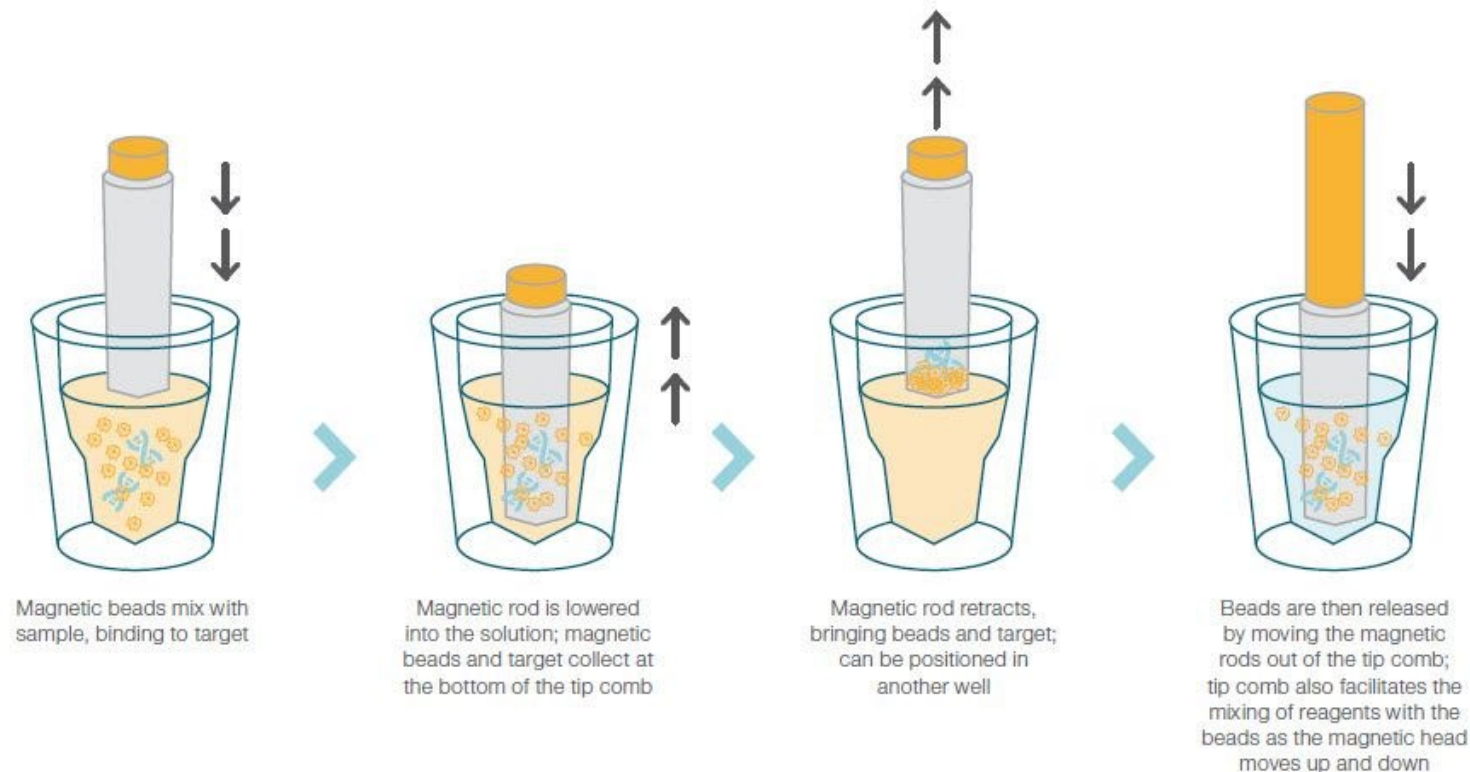


***EXTRACCIÓN DE ÁCIDOS NUCLEICOS
MEDIANTE PARTÍCULAS MAGNÉTICAS CON
EL SISTEMA KING FISHER DUO PRIME
(Thermo Fisher)***



Extracción de ácidos nucleicos (y proteínas) mediante partículas magnéticas en muestras complejas:

- Baja concentración.
 - Contaminantes químicos.
 - Dificultades especiales (tejidos de gran dureza, ooquistes, esporas y otras estructuras de resistencia).
- NO UTILIZABLE POR USUARIOS DE MARCAPASOS CARDIACOS (RIESGO MAGNÉTICO)**



Elementos básicos del sistema:

- El propio aparato King Fisher duo prime.
- Kit específico para la aplicación deseada (RNA/DNA, RNA, DNA).
- Material de Plástico específico y exclusivo (versiones 6 y 12 muestras)
- Protocolo informático específico (gratis).



Guía de selección de kits de purificación automatizada de KingFisher

Encuentre el kit basado en gránulos magnéticos adecuado para la preparación de muestras automatizada. Los kits MagMax y Dynabeads pueden purificar **ácidos nucleicos y proteínas** de una amplia gama de tipos de muestras y son compatibles con los sistemas de purificación automatizados Kingfisher. Hay kits disponibles para recuperación de ARN total, microARN (miARN), ARNm, ADN genómico, ADN libre de células y proteína A, G y estreptavidina para inmunoprecipitación. (unos 30 kits)



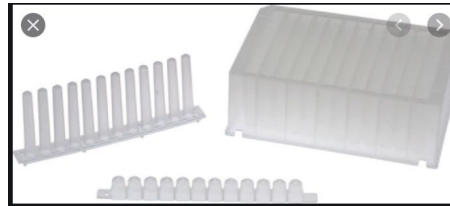
Paquete combinado KingFisher para placa Microtiter 96 Deepwell

(incluye 8 placas, peines de 12 puntas y 8 tiras de elución y tapones).

Material indivisible: en cada uso se gasta una placa, un peine y una tira de elución, se extraiga una o 12 muestras

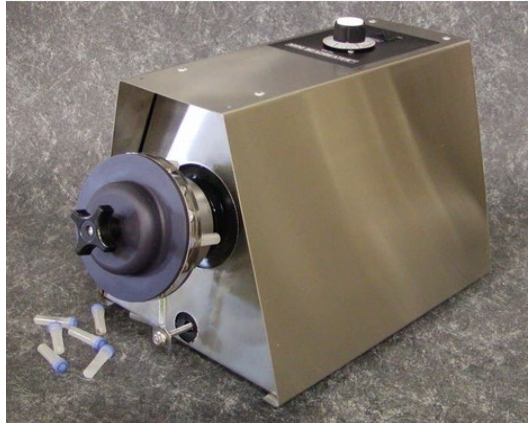
Programas específicos para cada aplicación.

Se bajan de la web de Thermo Fisher y se instalan en el aparato con un pendrive



Otros materiales necesarios:

- Micropipetas con sus puntas.
- Microtubos para sacar inmediatamente el material resultante de las tiras de elución
- Según el tipo de material de partida, los kits requieren vórtex de alta velocidad o un **beat beater** para la molturación con polvo de circonitas, facilitado en numerosos kits. Disponemos de uno, perteneciente a nuestro grupo de investigación.



USO HABITUAL:

-No introducir ningún objeto metálico en el equipo (incluye pinzas, relojes, joyas etc). Posibles muy caros daños en los magnetos.

-No apto para usuarios de marcapasos (señalizado en el laboratorio).

-Peine de 12 o de 6 pocillos (mayor volumen de extracción): placas, peines y tiras específicos.



-Unos 30 minutos de preparación de las placas (incluyendo molturación en bead beater).

-Los programas duran unos 30-35 minutos (es posible preparar una placa mientras se extrae la anterior).

-Recomendamos cambiar el líquido resultante a tubos eppendorf standard antes de salir del laboratorio: la tira de elución es muy poco manejable en centrífugas por su forma y por usar tapas comunes .

Muchas gracias

¿Alguna pregunta?

monteagu@unizar.es